

R-ADSL2+ EINRICHTHINWEISE UNTER WINDOWS 7

Verwenden Sie einen externen Router?

Dann folgen Sie bitte der Anleitung des Routers und NICHT unseren zur Einrichtung einer Internetverbindung unter Windows 7!

Mit dieser Installationsanleitung möchten wir Sie gerne bei der Einrichtung Ihrer Verbindung über R-ADSL2+ unterstützen. Falls Ihr PC bereits für ADSL2+ konfiguriert ist und Sie schon eine ADSL2+-Verbindung benutzt haben, ist es lediglich erforderlich, Ihren neuen Benutzernamen und Ihr Kennwort zu ändern.

In diesem Fall verfügt Ihr PC bereits über die nötigen Treiber und macht die folgende Installationsanleitung überflüssig.

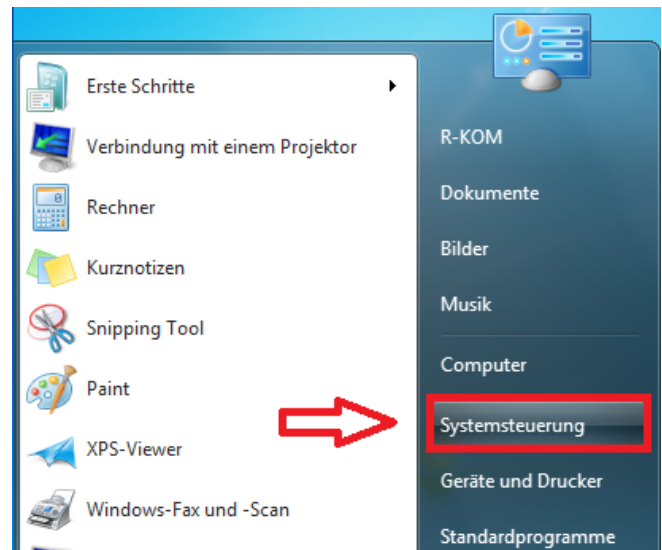
Wenn die Installation für R-ADSL2+ erfolgreich abgeschlossen ist, können Sie künftig sehr einfach das Internet nutzen, in dem Sie das Icon auf dem Desktop anklicken und danach Ihren Browser starten.

Wir wünschen Ihnen viel Spaß beim schnellen Surfen im Internet.
Ihre R-KOM Kundenbetreuung

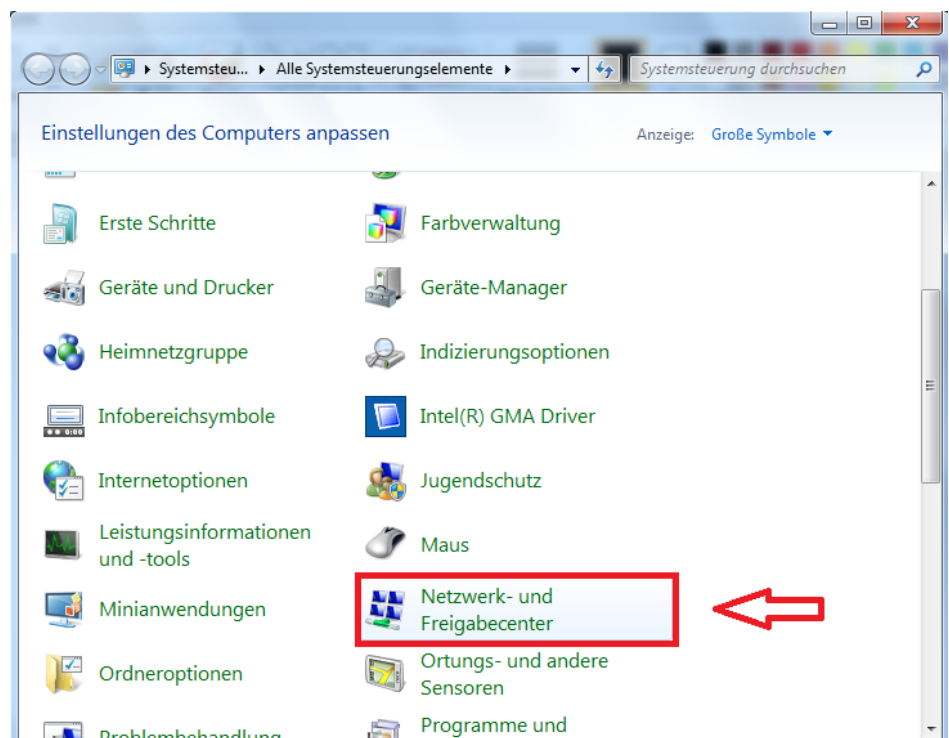
Windows 7 wurde so konzipiert, dass Ihnen der tägliche Umgang mit dem Betriebssystem erleichtert wird. Alle gängigen Protokolle für das Breitbandnetzwerk sind bereits vor-installiert. Bei der Einrichtung einer Komponente steht Ihnen ein Assistent zur Verfügung. Deshalb beschreibt dieses Dokument nur kurz die einzelnen Schritte zur Erstellung der ADSL2+Verbindung zur R-KOM.

1. Klicken Sie auf den **Start-Button** Ihrer Windows 7 Taskleiste.

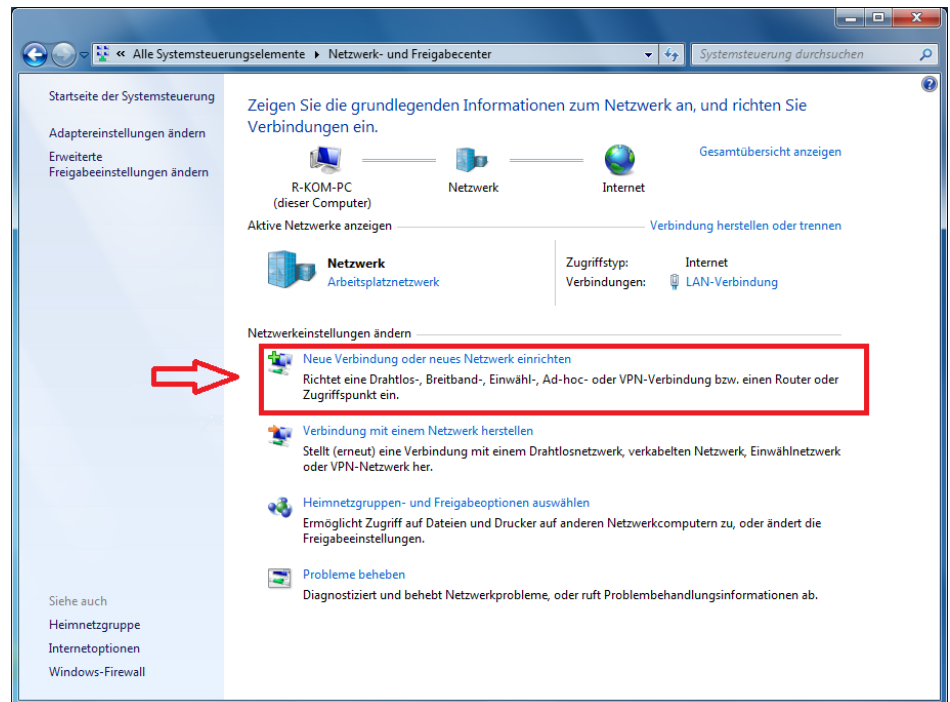
2. Klicken Sie auf den Menüpunkt **"Systemsteuerung"**.



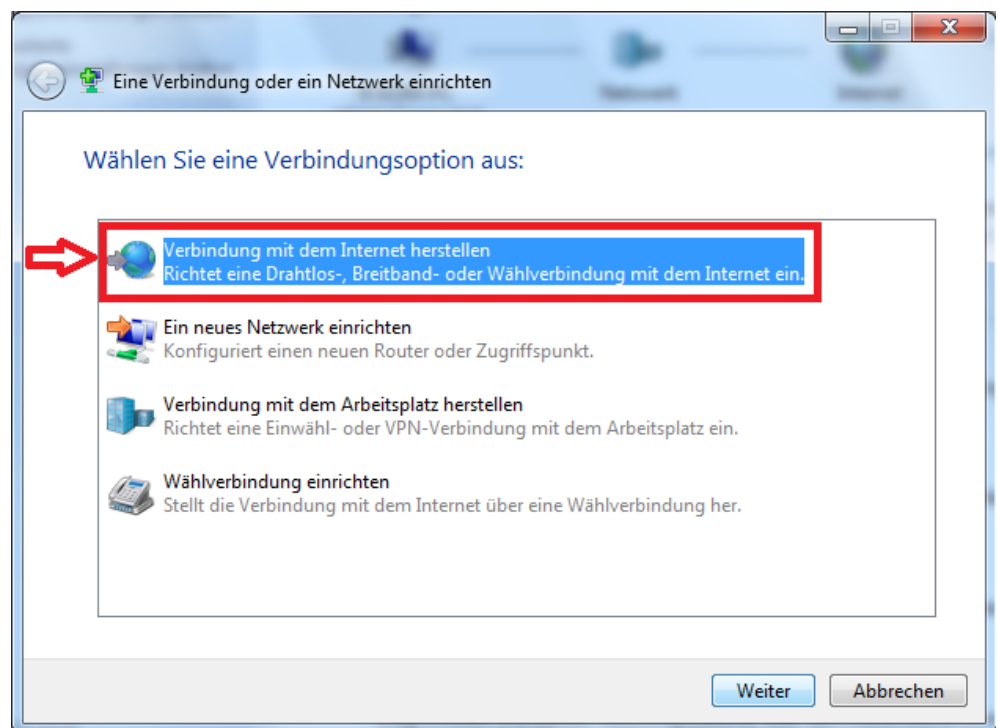
3. Wählen Sie den Punkt „**Netzwerk- und Freigabecenter**“.



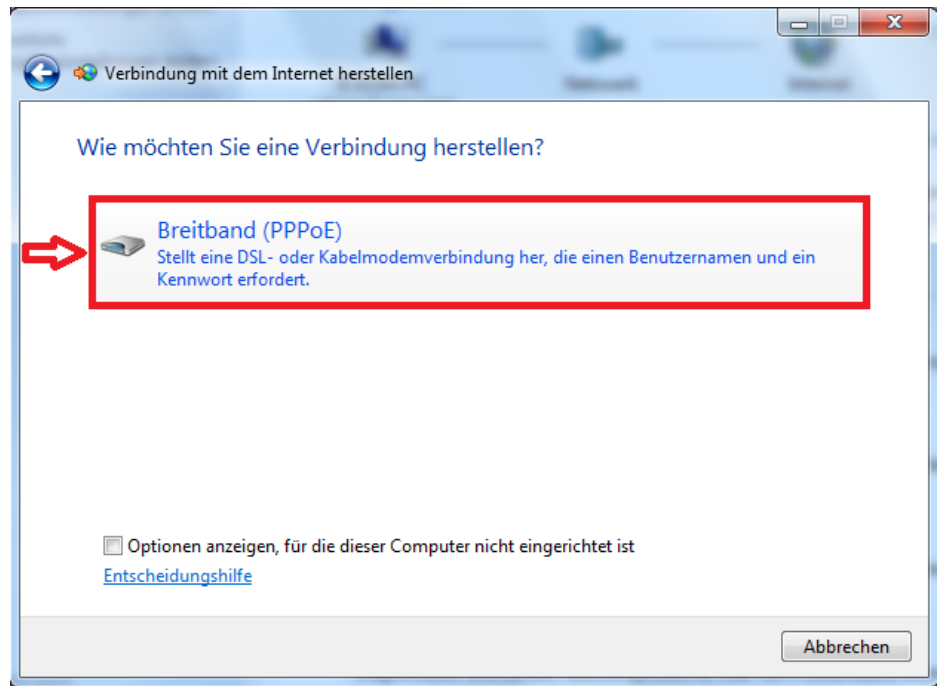
4. Klicken Sie auf „**Neue Verbindung oder neues Netzwerk einrichten**“.



5. Wählen Sie unter den Verbindungsoptionen den Punkt „**Verbindung mit dem Internet herstellen**“.



6. Klicken Sie auf „Breitband **PPPoE**“.



7. Fügen Sie die Zugangsdaten aus Ihrer **R-KOM Vertragsbestätigung** ein. Beachten Sie dabei Groß- und Kleinschreibung.

Bei Bedarf können Sie anderen Benutzern die auf diesem Computer eigene Windows Accounts haben erlauben, dass sie diesen Internetzugang verwenden.

Verbindung mit dem Internet herstellen

Geben Sie die Informationen vom Internetdienstanbieter (ISP) ein.

Benutzername: <R-KOM Benutzername>

Kennwort: ●●●●●●●●●●

Zeichen anzeigen

Dieses Kennwort speichern

Verbindungsname: R-KOM DSL

Anderen Benutzern erlauben, diese Verbindung zu verwenden
Erlaubt jedem, der Zugang zu diesem Computer hat, diese Verbindung zu verwenden.

[Es gibt keinen Internetdienstanbieter.](#)

Verbinden Abbrechen

8. Klicken Sie **Verbinden** und die Internetverbindung wird hergestellt.